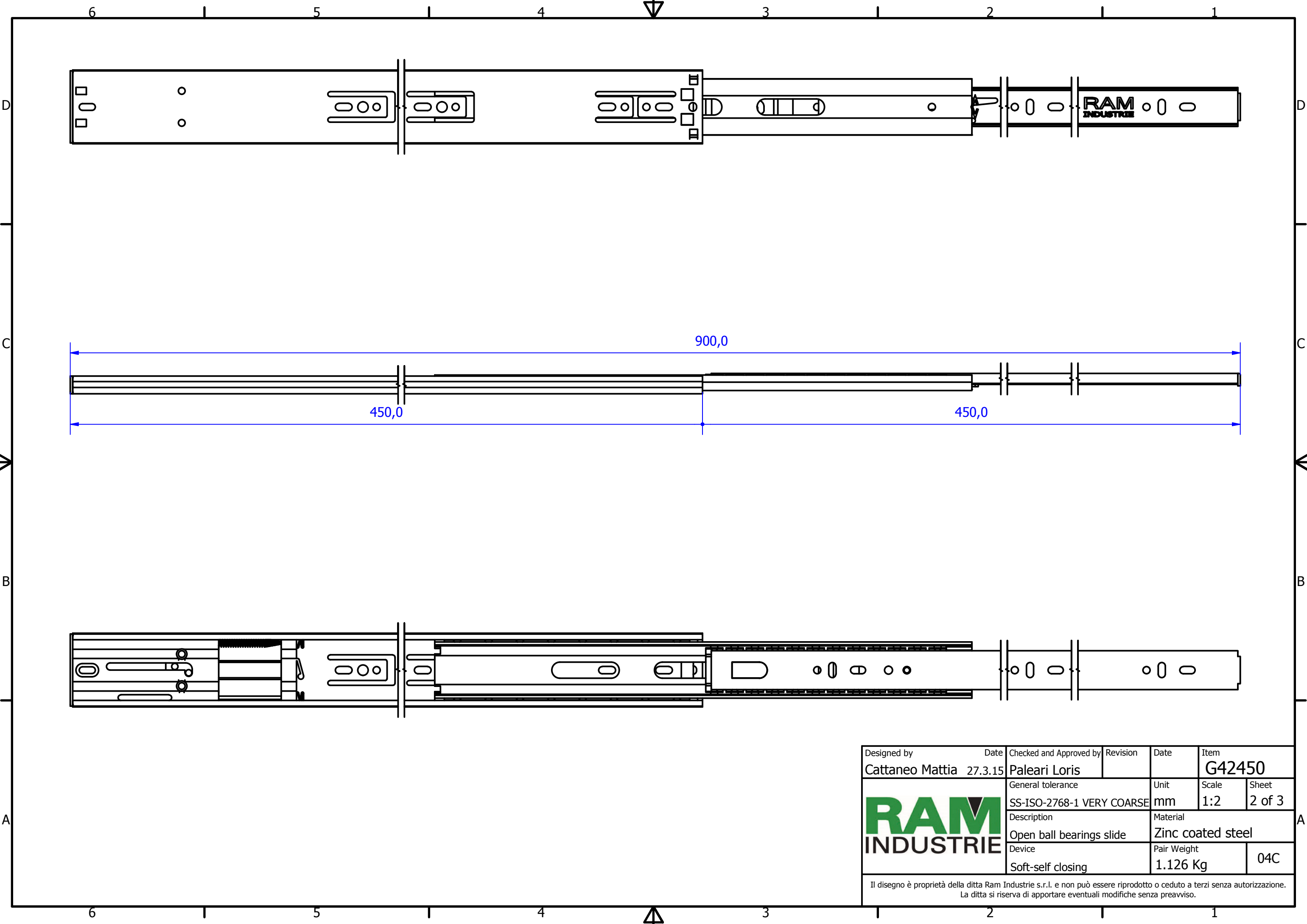


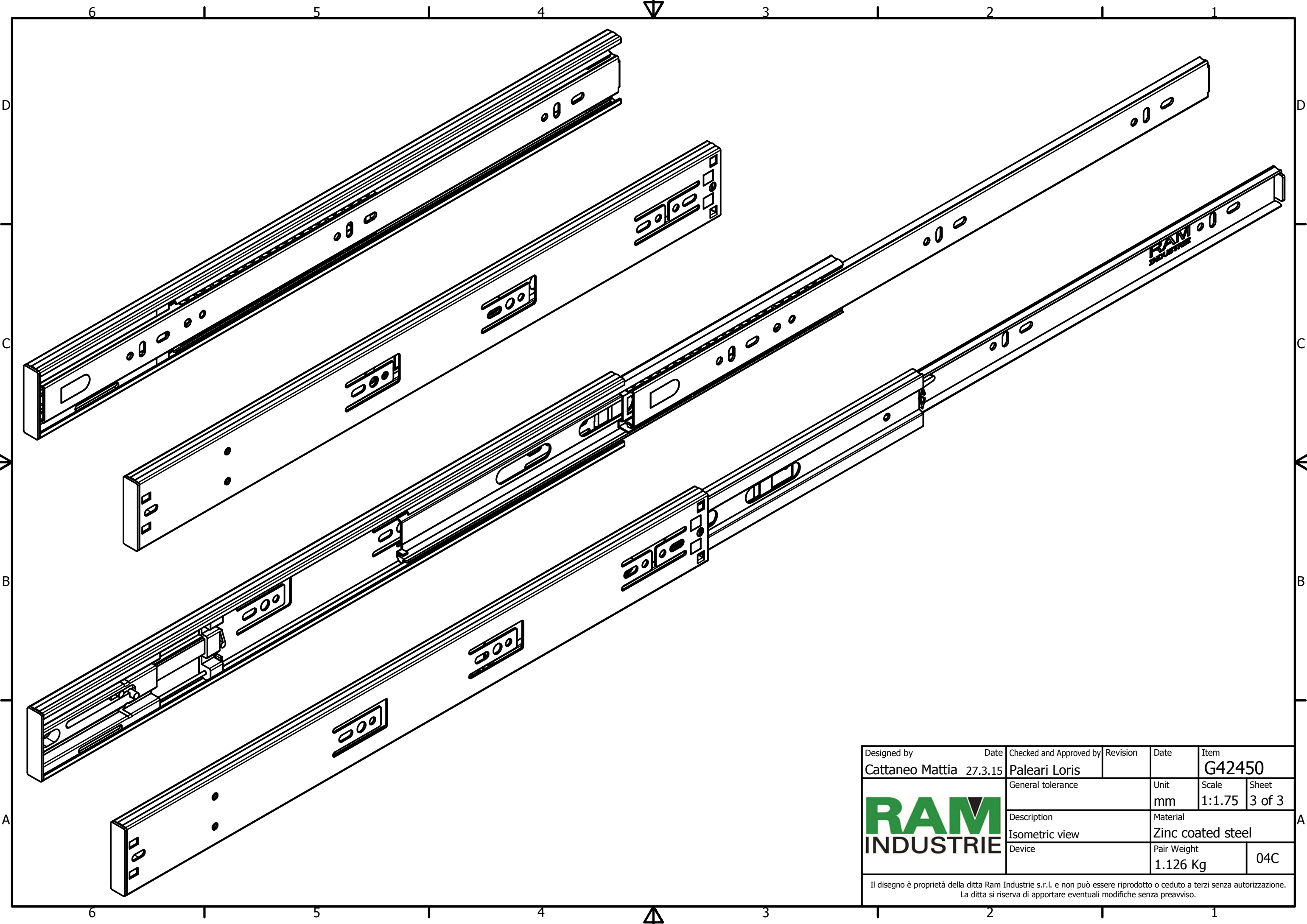
Designed by <b>Cattaneo Mattia</b>	Date 27.3.15	Checked and Approved by <b>Paleari Loris</b>	Revision	Date	Item <b>G42450</b>
<b>RAM</b> <b>INDUSTRIE</b>		General tolerance SS-ISO-2768-1 MEDIUM	Unit mm	Scale 1:1.25	Sheet 1 of 3
		Description Closed ball bearings slide	Material Zinc coated steel		
Device Soft-self closing		Pair Weight 1.126 Kg	04C		


REVISION HISTORY			
REV	DESCRIPTION	APPROVED BY	DATE
1	Added slotted hole (16-03)	F.Dino	21/09/2016

Il disegno è proprietà della ditta Ram Industrie s.r.l. e non può essere riprodotto o ceduto a terzi senza autorizzazione. La ditta si riserva di apportare eventuali modifiche senza preavviso.



Designed by <b>Cattaneo Mattia</b>	Date 27.3.15	Checked and Approved by <b>Paleari Loris</b>	Revision	Date	Item <b>G42450</b>
<b>RAM INDUSTRIE</b>	General tolerance SS-ISO-2768-1 VERY COARSE		Unit mm	Scale 1:2	Sheet 2 of 3
	Description Open ball bearings slide		Material Zinc coated steel		
	Device Soft-self closing		Pair Weight 1.126 Kg	04C	
	Il disegno è proprietà della ditta Ram Industrie s.r.l. e non può essere riprodotto o ceduto a terzi senza autorizzazione. La ditta si riserva di apportare eventuali modifiche senza preavviso.				



Designed by <b>Cattaneo Mattia</b>	Date 27.3.15	Checked and Approved by <b>Paleari Loris</b>	Revision	Date	Item <b>G42450</b>
	General tolerance		Unit mm	Scale 1:1.75	Sheet 3 of 3
	Description Isometric view		Material Zinc coated steel		
	Device		Pair Weight 1.126 Kg	04C	

Il disegno è proprietà della ditta Ram Industrie s.r.l. e non può essere riprodotto o ceduto a terzi senza autorizzazione. La ditta si riserva di apportare eventuali modifiche senza preavviso.