

A (1:1)


B (1:1)

C-C (1:1)

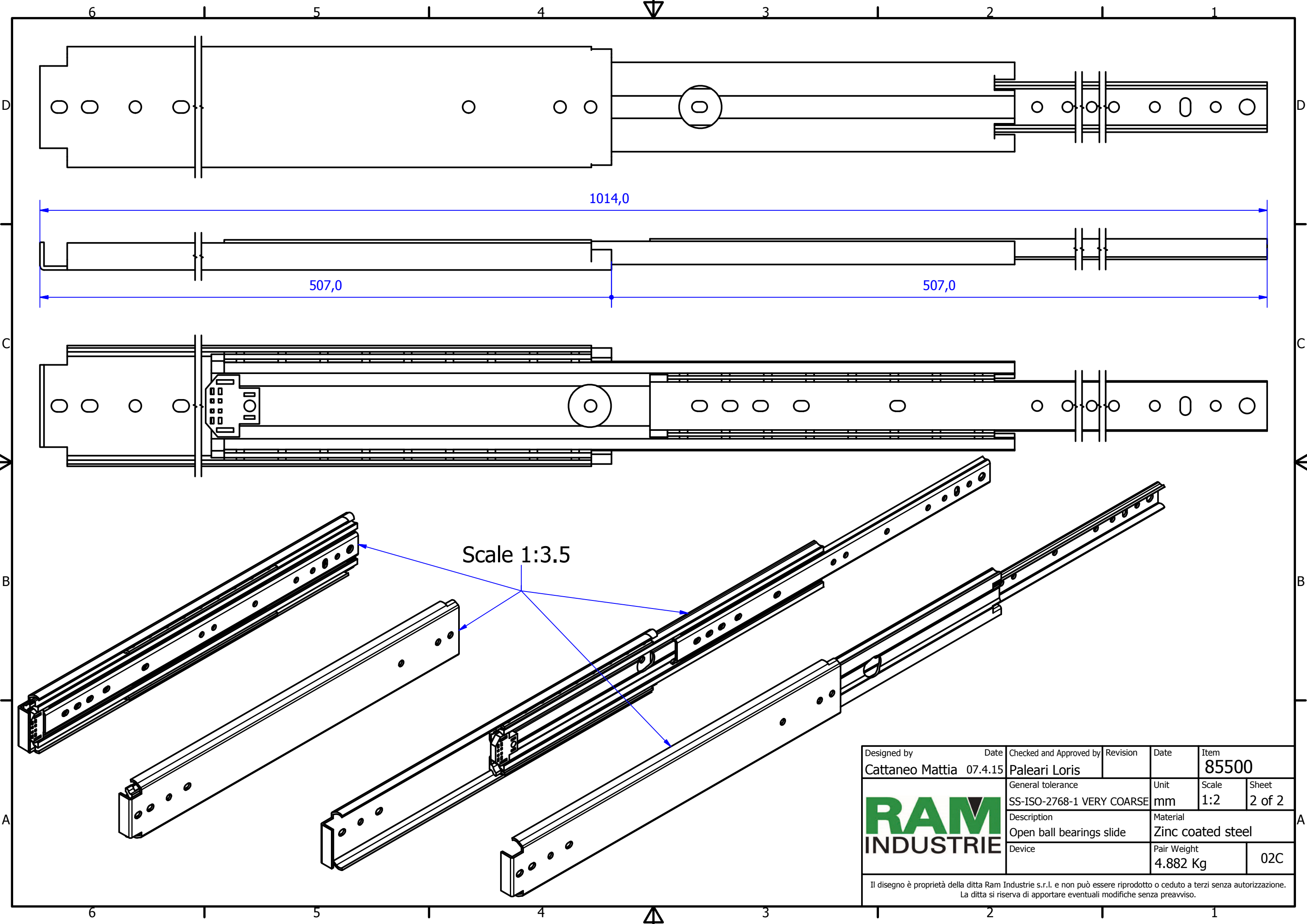
D (2:1)

E (2:1)


F (2:1)

Designed by Cattaneo Mattia	Date 07.4.15	Checked and Approved by Paleari Loris	Revision	Date	Item 85500
		General tolerance SS-ISO-2768-1 MEDIUM	Unit mm	Scale 1:1.5	Sheet 1 of 2
		Description Closed ball bearings slide	Material Zinc coated steel		
		Device	Pair Weight 4.882 Kg	02C	

Il disegno è proprietà della ditta Ram Industrie s.r.l. e non può essere riprodotto o ceduto a terzi senza autorizzazione. La ditta si riserva di apportare eventuali modifiche senza preavviso.



Scale 1:3.5

Designed by Cattaneo Mattia	Date 07.4.15	Checked and Approved by Paleari Loris	Revision	Date	Item 85500
		General tolerance SS-ISO-2768-1 VERY COARSE	Unit mm	Scale 1:2	Sheet 2 of 2
		Description Open ball bearings slide	Material Zinc coated steel		
		Device	Pair Weight 4.882 Kg	02C	

Il disegno è proprietà della ditta Ram Industrie s.r.l. e non può essere riprodotto o ceduto a terzi senza autorizzazione. La ditta si riserva di apportare eventuali modifiche senza preavviso.